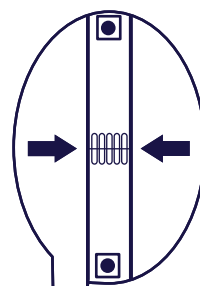
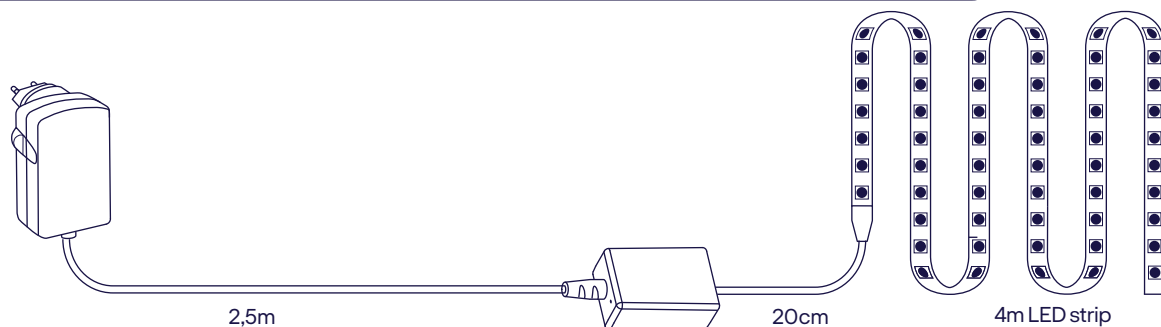


innr

smart lighting

FL 14x C, FL 24x C

System Overview / Systemübersicht / Vue d'ensemble du système / Systemoverzicht

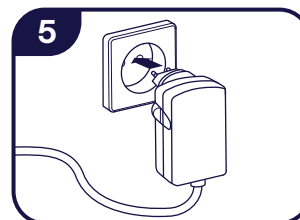
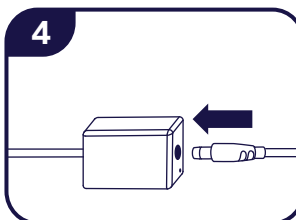
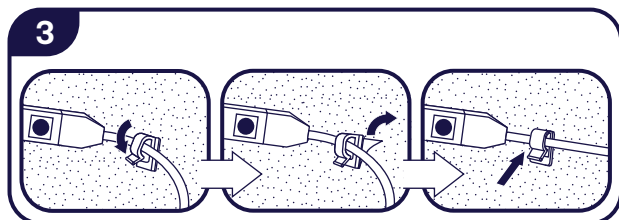
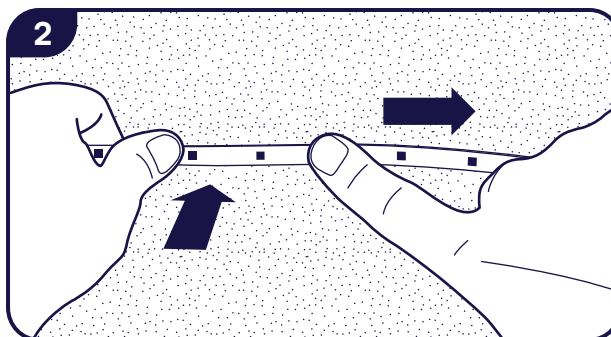
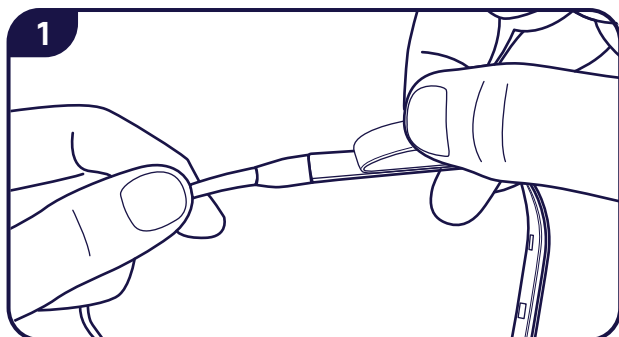


Installation / Installation



- Degrease the surface on which you will stick the LED strip.
- Dégraisser la surface sur laquelle vous collerez la bande LED.
- Entfetten Sie die Oberfläche, auf die Sie den LED-Streifen kleben möchten.
- Ontvet het oppervlak waarop u de ledstrip gaat plakken.

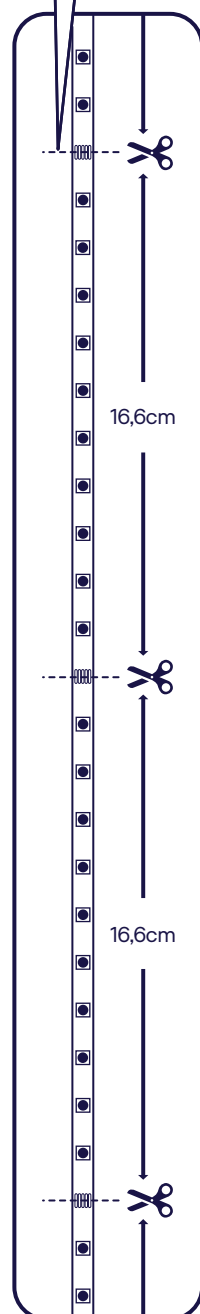
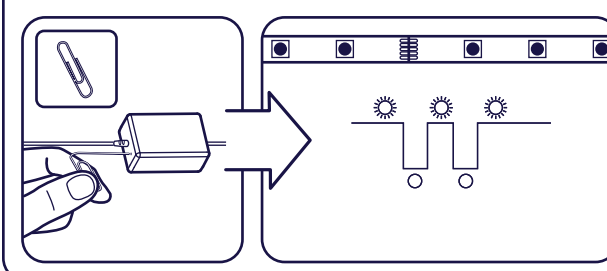
- Desengrasa la superficie sobre la que pegarás la tira de LED.
- Sgrassare la superficie su cui incollerai la striscia LED.
- Smörj ner ytan som du ska fästa LED-remsan på.
- Odtłuść powierzchnię, na której przykleisz pasek LED.



Connection / Connexion

- | | |
|--|---|
| GB To connect the lamp to the bridge, follow the instructions in the mobile app. | ES Para conectar la lámpara al bridge, siga las instrucciones en la aplicación móvil. |
| FR Pour connecter la lampe au pont, suivez les instructions de l'application mobile. | IT Per collegare la lampadina al ponte, seguire le istruzioni della applicazione mobile. |
| DE Folgen Sie den Anweisungen in der mobilen App, um die Lampe an die Bridge anzuschließen. | SE För att ansluta lampan till nätverksbryggan så följ du instruktionerna i mobilappen. |
| NL Om de lamp op de bridge aan te sluiten, volg de instructies op de mobiele app. | PL Aby połączyć lampę z mostkiem postępuj zgodnie z instrukcjami aplikacji mobilnej. |

Factory Reset / Re-initialisation d'usine



GB Important safety instructions

- For indoor use only.
- Do not disassemble the product; if any part is damaged, the product should not be used.
- Do not immerse in water.
- For cleaning, use a damp cloth, never a strong cleaning agent.
- Keep these instructions for future use.

FR Consignes de sécurité importantes

- Uniquement pour une utilisation en intérieur.
- Ne jamais démonter le produit; si l'une des pièces est endommagée ne pas utiliser le produit.
- Ne jamais immerger dans l'eau.
- Pour entretien nettoyer à l'aide d'un chiffon humide, éviter les détergents puissants.
- Conserver la notice pour toute utilisation ultérieure.

DE Wichtige Sicherheitshinweise

- Nur für den Gebrauch im Haus geeignet.
- Das Produkt nicht auseinander nehmen; ist einer der Teile beschädigt, darf das Produkt nicht mehr genutzt werden.
- Nicht in Wasser tauchen.
- Reinigen mit einem feuchten Tuch; keine starke Reinigungsmittel verwenden.
- Diese Anleitung für späteren Gebrauch aufbewahren.

NL Belangrijke veiligheidsaanwijzingen

- Alleen voor gebruik binnen.
- Het product mag niet uiteengenomen worden; indien een onderdeel beschadigd is mag het product niet gebruikt worden.
- Niet onderdompelen in water.
- Voor reiniging, gebruik een vochtige doek; vermijd het gebruik van sterke reinigingsmiddelen.
- Bewaar deze aanwijzingen voor toekomstig gebruik.

Declaration of Conformity

Hereby, Innr Lighting BV declares that the radio equipment types FL 14x C, FL 24x C are in compliance with Directive 2014/53/EU.

The full text of the EU declaration of conformity is available at the following internet address: www.innr.com/en/downloads

Frequency: 2.4 GHz (2400 ~ 2483.5MHz) - RF power: max. 10 dBm

Déclaration de Conformité

Par la présente, Innr Lighting BV déclare que les équipements radio FL 14x C, FL 24x C sont conformes à la directive 2014/53/UE.

Le texte intégral de la déclaration de conformité UE est disponible à l'adresse internet suivante: www.innr.com/fr/downloads

Gamme de fréquences: 2.4 GHz (2400 ~ 2483.5MHz) - Puissance radio: max. 10 dBm

Great Britain Declaration of Conformity

Hereby, Innr Lighting BV declares that the radio equipment types FL 14x C, FL 24x C are in compliance with the relevant statutory requirements.

The full text of the declaration of conformity is available at the following internet address: www.innr.com/en/downloads

Frequency: 2.4 GHz (2400 ~ 2483.5MHz)
RF power: max. 10 dBm

- This product contains light sources of energy efficiency class G.
- Ce produit contient des sources lumineuses de classe d'efficacité énergétique G.



Points de collecte sur www.quefairedemesdechets.fr
Privilégiez la réparation ou le don de votre appareil !

ES Instrucciones de seguridad importantes

- Solo para uso en interiores.
- No desmontar el producto; si alguna parte está dañada, el producto no debe ser usado.
- No sumergir en agua.
- Para la limpieza, use un paño húmedo, nunca un agente de limpieza fuerte.
- Guarde estas instrucciones para uso futuro.

IT Importanti norme di sicurezza

- Esclusivamente per uso in interni.
- Non tentare di smontare il prodotto. Se una qualsiasi delle sue componenti fosse danneggiata, questo prodotto non dovrebbe essere usato.
- Non immergere in acqua.
- Per la pulizia, usare un panno appena inumidito, mai un detersivo aggressivo.
- Conservare queste istruzioni per il loro uso futuro.

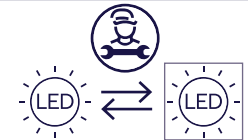
SE Viktiga säkerhetsinstruktioner

- Endast för inomhusbruk.
- Demontera inte produkten; Om någon del är skadad ska produkten inte användas.
- Använd en fuktig trasa, aldrig ett starkt rengöringsmedel för rengöring.
- Håll dessa anvisningar för framtida användning.

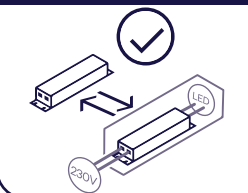
PL Ważne instrukcje bezpieczeństwa

- Tylko do użytku w pomieszczeniach.
- Nie rozmontowuj produktu; jeśli jakkolwiek część jest uszkodzona, produktu nie należy używać.
- Nie zanurzaj w wodzie.
- Do czyszczenia używaj wilgotnej szmatki, nigdy silnego środka czyszczącego.
- Zachowaj te instrukcje do przyszłego użytku.

Replaceable by professional / Remplaçable par un professionnel



Replaceable by consumer / Remplaçable par consommateur



- Dieses Produkt enthält Lichtquellen der Energieeffizienzklasse G.
- Dit product bevat lichtbronnen van energie efficiëntieklasse G.
- Este producto contiene fuentes de luz de clase de eficiencia energética G.
- Questo prodotto contiene sorgenti luminose di classe di efficienza energetica G.
- Denna produkt innehåller ljuskällor av energieffektivitetsklass G.
- Ten produkt zawiera źródła światła o klasie efektywności energetycznej G.

